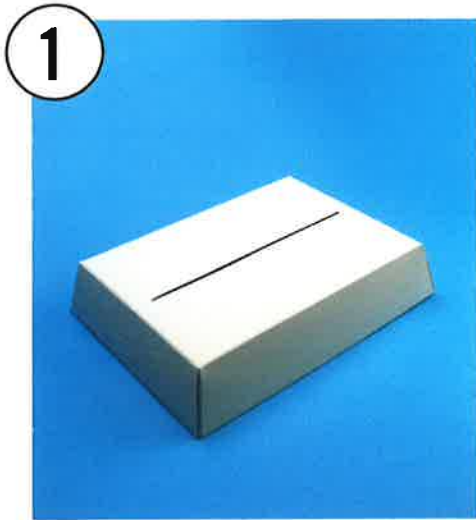
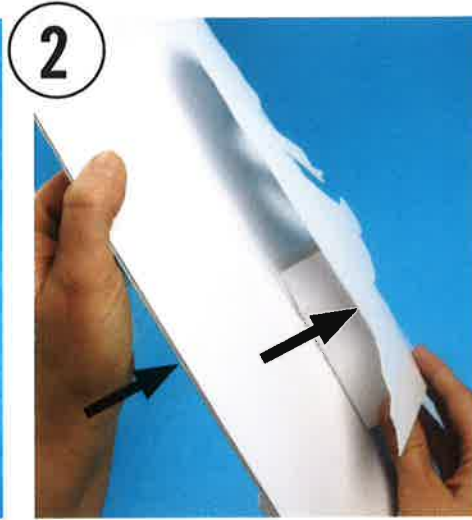


Aufbauanleitung

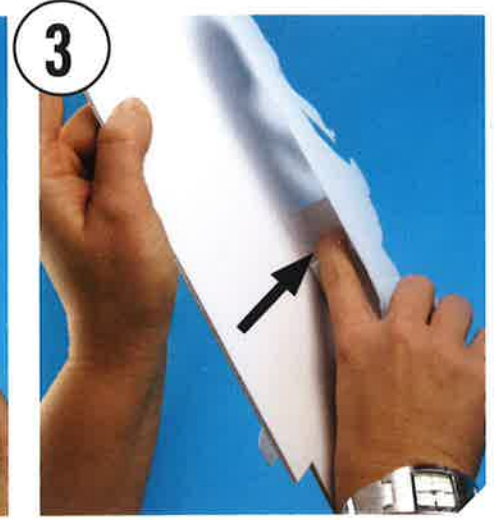
Dekoaufsteller „MONDMÄDCHEN“



1



2



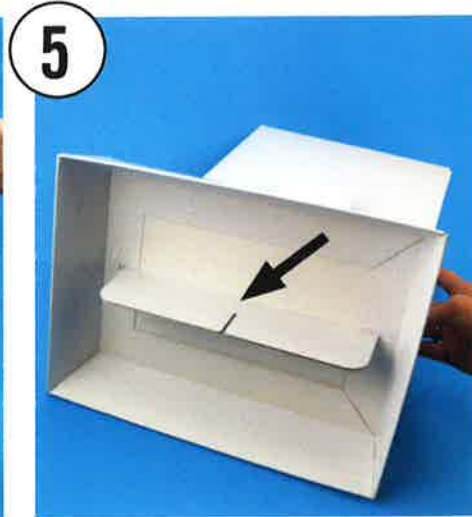
3

Beide „Vorfrösche“ aufrichten
und in Position bringen

Auf beiden Seiten
Fixier-Laschen herunterklappen



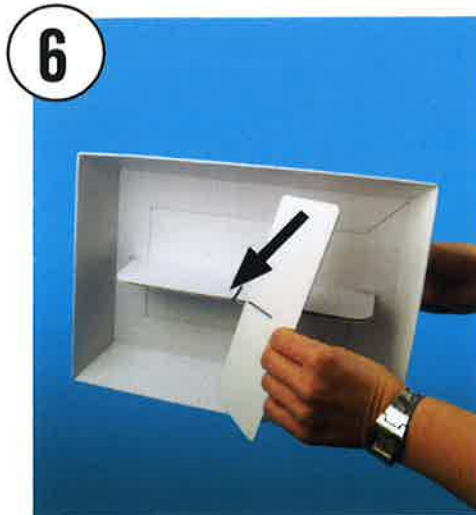
4



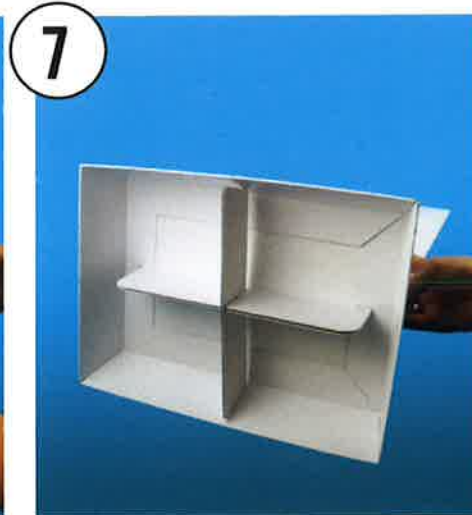
5

Einstecker in Podest stecken

Display legen



6



7

Einstecker im Sockel fixieren



8

Achtung: Rückseite ist braun - nicht wegwerfen!